

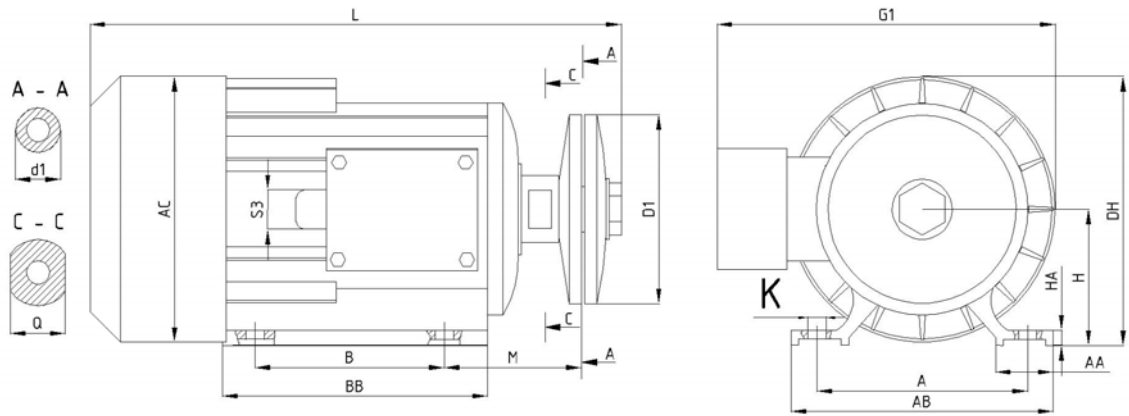
TECHNISCHE DATEN:

Motortyp	Drehzahl	Aufnahmeleistung		Spannung	Betriebsart	Nennstrom	Gewicht	max. Sägeblattdurchmesser	
	[Upm]	P1 [kW]	P1 [PS]	U [V]		In [A]	[kg]	ds [mm]	
3~									
STS 61 S2	2800	2,2	3	3x230/400	S6 - 40% ED	8,7	13		
STS 61 L2		3	4	3x230/400	S6 - 40% ED	11,9	15		
A90 LL-2	1400	5,5	7,5	3x400/690	S6 - 40% ED	9,1	25,5	500	
A90 LL-4		4,2	5,7	3x400/690	S6 - 40% ED	6,5	25,5	650	
A100 LX-4		8	10,8	3x400/690	S6 - 40% ED	13,5	39	800	
1~									
LMS 61 L2	2800	2,2	3	1x230	S6 - 40% ED	12,4	16		
LML 61 L2		2,2	3	1x230	S6 - 40% ED	12,4	16		
AER90 LX-2	1400	3	4	1x230	S6 - 40% ED	14	29,5	450	
AER100 L-4		3,5	4,7	1x230	S6 - 40% ED	16,5	34	450	

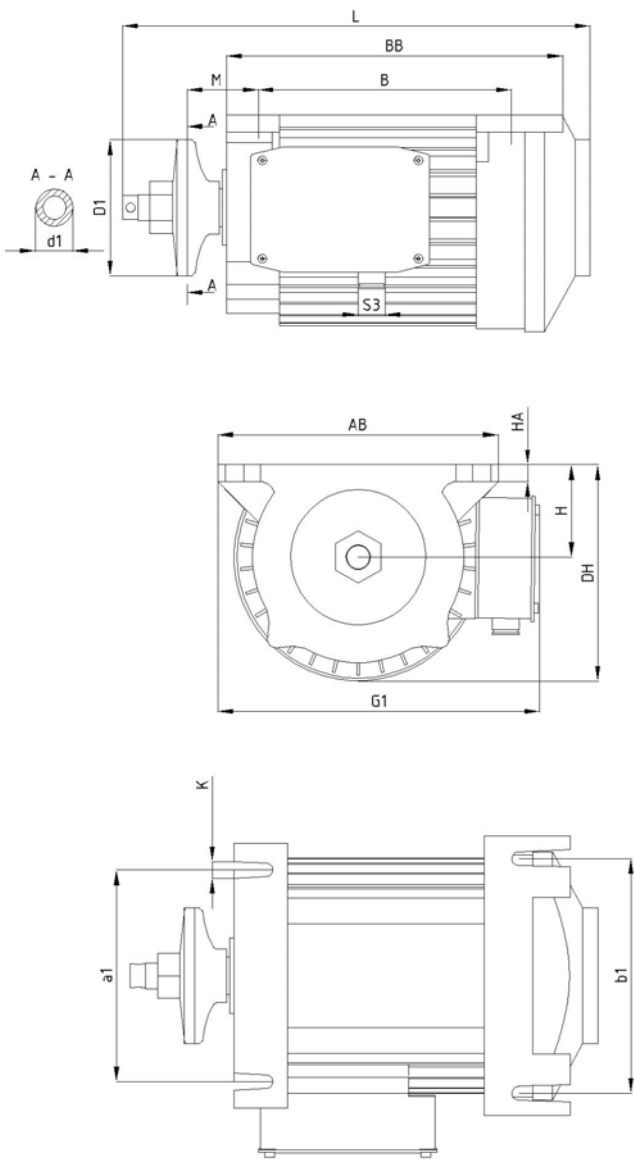
ABMESSUNGEN:

Motortyp	Drehzahl [Upm]	Abmessungen [mm]														Außenmaße [mm]				Z.Nr.	
		H	B	A		K	M	d1	D1	S3	BB	AA	AB	HA	MX	Q	L	AC	HD		G1
				a1	b1																
3~																					
STS 61 S2	2800	61	167	130	155	4x9	58	30	90	Pg16	220	___	185	11	M20x20	___	316	160	141	207	B1
STS 61 L2		61	167	130	155	4x9	58	30	90	Pg16	220	___	185	11	M20x20	___	316	160	141	207	B1
A90 LL-2	1400	90	125	140		4x12	94	30	125	Pg16	168	38	175	10	M12x40	34	345	177	182	240	A1
A90 LL-4		90	125	140		4x12	94	30	125	Pg16	168	38	175	10	M12x40	34	345	177	182	225	A1
A100 LX-4		100	140	160		4x12	102	30	150	Pg16	220	45	200	15	M16x40	46	404	194	198	250	A1
1~																					
LMS 61 L2	2800	61	167	130	155	4x9	58	30	90	Pg16	220	___	185	11	M20x20	___	316	160	141	207	B1
LML 61 L2		80	179	135	155	4x9	58	30	90	Pg16	223	___	185	11	M20x20	___	316	160	141	207	C1
AER90 LX-2	1400	90	125	140		4x12	95	30	125	Pg16	222	38	175	10	M12x40	34	370	177	182	240	A1
AER100 L-4		100	140	160		4x12	102	30	150	Pg16	200	45	200	15	M16x40	46	398	194	198	250	A1

A1



B1



C1

